



Emociju un krāsu izmantojums saskarņu dizaina izstrādē Latvijā (salīdzinoša analīze)

Mērķis

Pilotpētījumā veikt salīdzinošu analīzi, lai novērtētu izstrādātāju un lietotāju viedokli par tīmekļa lapu dizaina veidiem interneta un datorlietotāju vidū Latvijas sabiedrībā.

Problēma

Šobrīd, darba izstrādes laikā, šie jautājumi ir maz apskatīti Latvijā un nav skaidrs sabiedrības vērtējums krāsu izvēlei tīmekļu lapu dizainos.

Turpinājumā plānots

Veikt pētījumu par emociju un krāsu izvēli tīmekļa lapās.

Izstrādāt lietotni ar ietekumiem tīmekļa lapu izstrādei.

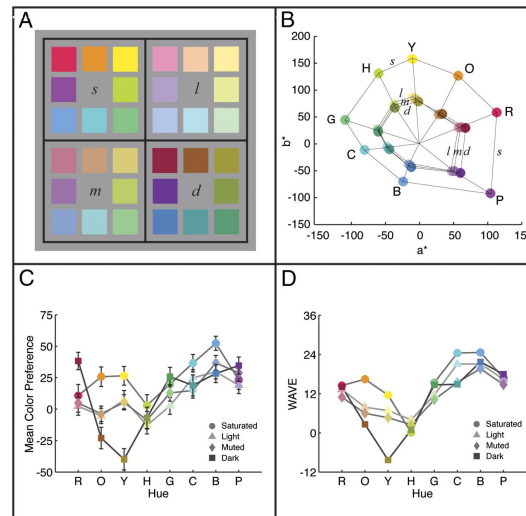
Tīmekļa lapu dizains

Jā

“viegli pārskatāms”
“ērts un saprotams”
“vizuāli viegli uztverams dizains”
“visātrāk var sasniegt mērķi”

Nē

“Viss ir saspiests, grūti orientēties”
“par daudz informācijas”
“neizprotams un neērts”



K. B. Schloss, S. E. Palmer, "An Ecological Valence Theory of Human Color Preferences." *Proc. of the National Academy of Sciences*, vol. 107, pp. 8877–8882.

Pētījuma rezultāti

Izstrādātāju vidū neviens no tīmekļa lapu dizainiem netika vērtēts pretrunīgi. Tās lapas, kas respondentiem nepatika, netika atzīmētas kā lapas, kurām tiktu dota priekšroka.

Esošie risinājumi

Ekoloģiskās valences teorija (EVT) pieņem, ka indivīda krāsu izvēli nosaka emocionālo reakciju mijiedarbība ar vides objektiem, situācijām.

Krāsu emociju pētniecībai izveidotas emociju skalas, piemēram, patīk/nepatīk, saskanīgs/nesaskanīgs, viegls/smags, moderns/klasisks, aktīvs/pasīvs, silts/auksts, viegls/smags, tīrs/netīrs, ciets/mīksts, saspīlēts/atslābināts, svaigs/saguris, vīrišķīgs/sievišķīgs